

Editeur de logiciel santé, intégrez une solution de sauvegarde HDS à votre soft !

La sauvegarde HDS,
une valeur ajoutée pour votre logiciel !

En tant qu'éditeur de logiciel, vous souhaitez apporter le service le plus complet et le plus fiable à vos clients, y compris en ce qui concerne la sauvegarde de données métiers contenus dans les bases de données de votre logiciel.

En intégrant la sauvegarde à votre logiciel :

- Réduisez les coûts de développement interne
- Disposez de mises à jour régulières du logiciel de sauvegarde
- Facilitez l'intégrations par API's

Avec Kiwi Santé, vous bénéficiez :

- ✓ D'une solution certifiée HDS et ISO 27001
- ✓ D'une intégration par Api's* avec une supervision de vos clients
- ✓ D'une tarification au volume source incluant 90 jours d'historique
- ✓ D'un accompagnement technique et commercial dédié
- ✓ D'une interface utilisateur disponible en marque blanche

**facturation, création d'un contrat, liste des machines, ...)*

 stephanie@kiwi-backup.com

 03 89 333 888

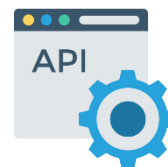
 www.kiwi-backup.com

 **Kiwi
Santé**
Sauvegarde de données médicales

Des réponses à vos besoins :

API'S ET ACCOMPAGNEMENTS PERSONNALISÉS

- Catalogue d'API's existant
- Développement d'API's sur mesure
- Support technique de proximité
- Accompagnement commercial dédié
- Documentations technique et commerciale disponibles



SÉCURITÉ

- Solution certifiée HDS et ISO 27001
- Plan d'assurance sécurité disponible sur demande
- Sauvegardes hébergées en France
- Chiffrement des données

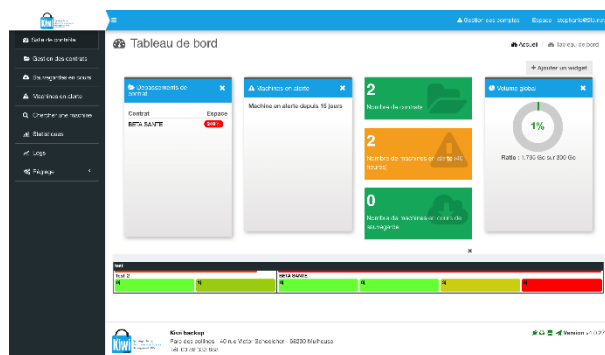


RICHESSES FONCTIONNELLES

- Supervision des comptes et des machines
- Déduplication à la source [\(plus d'informations\)](#)
- Compatibilité Windows, Mac et Linux
- Disponible en marque blanche avec une interface utilisateur



Interface d'administration



Notifications par mail



 stephanie@kiwi-backup.com

 03 89 333 888

 www.kiwi-backup.com

 **Kiwi Backup**
L'intelligence de la sauvegarde